

# BIM in der Denkmalpflege

20.05.2019 | Jelde Borgmann, M. Sc. | Jade Hochschule Oldenburg

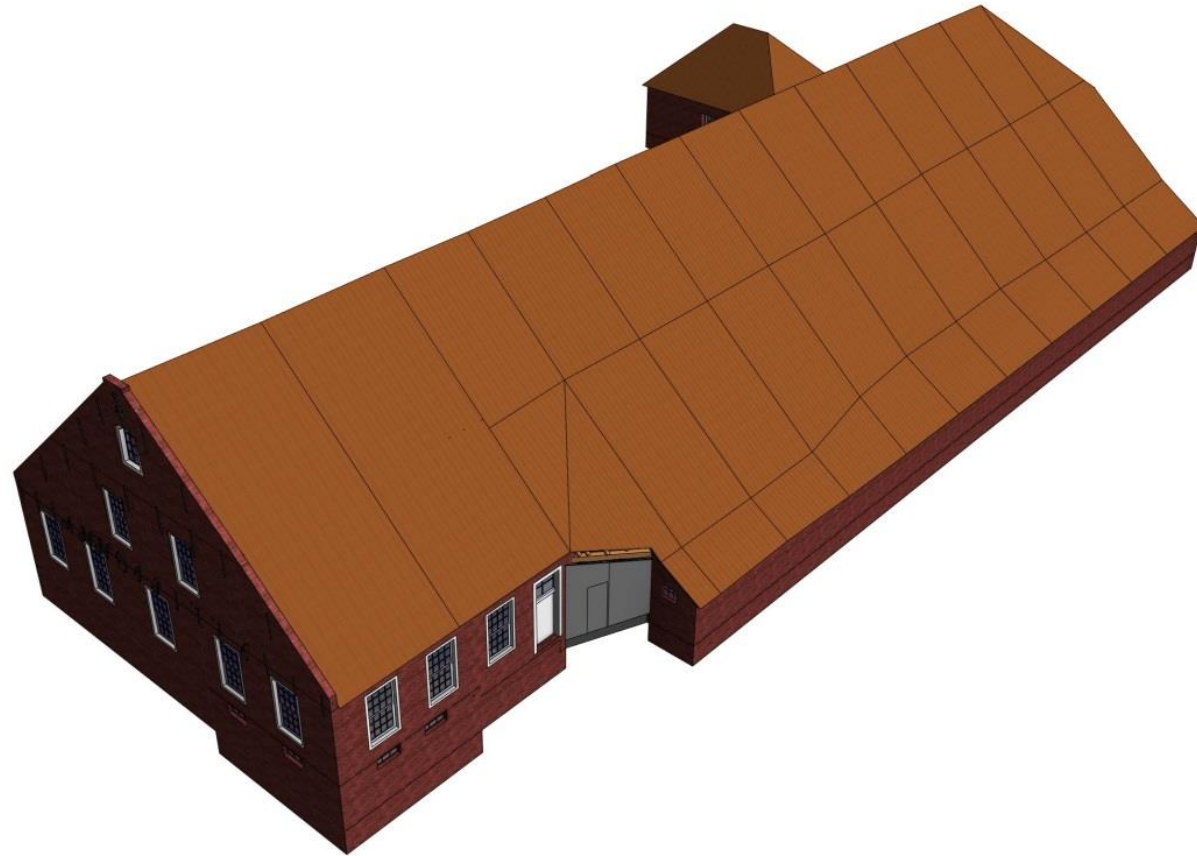


# Aufmaß mit 3D-Laserscanning und Modellierung

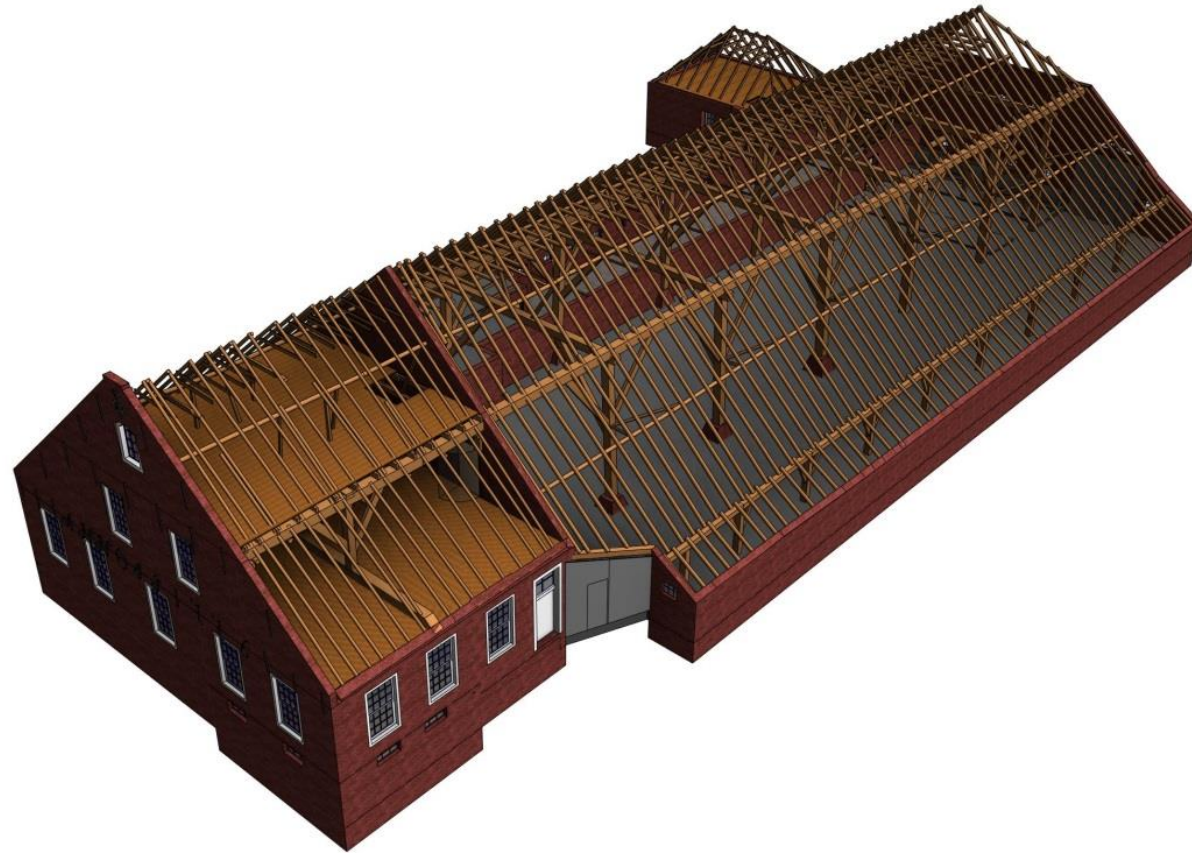




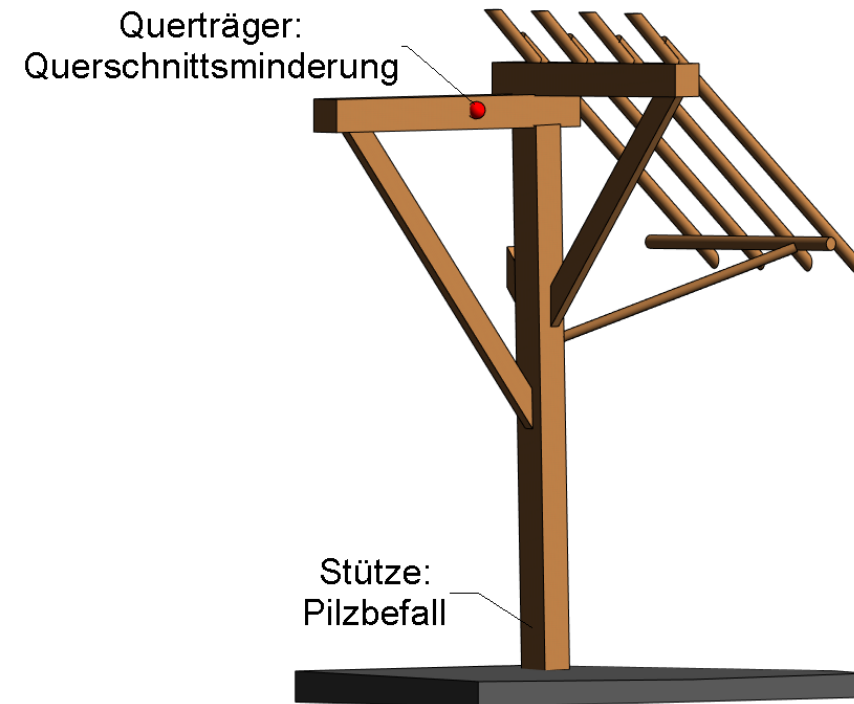
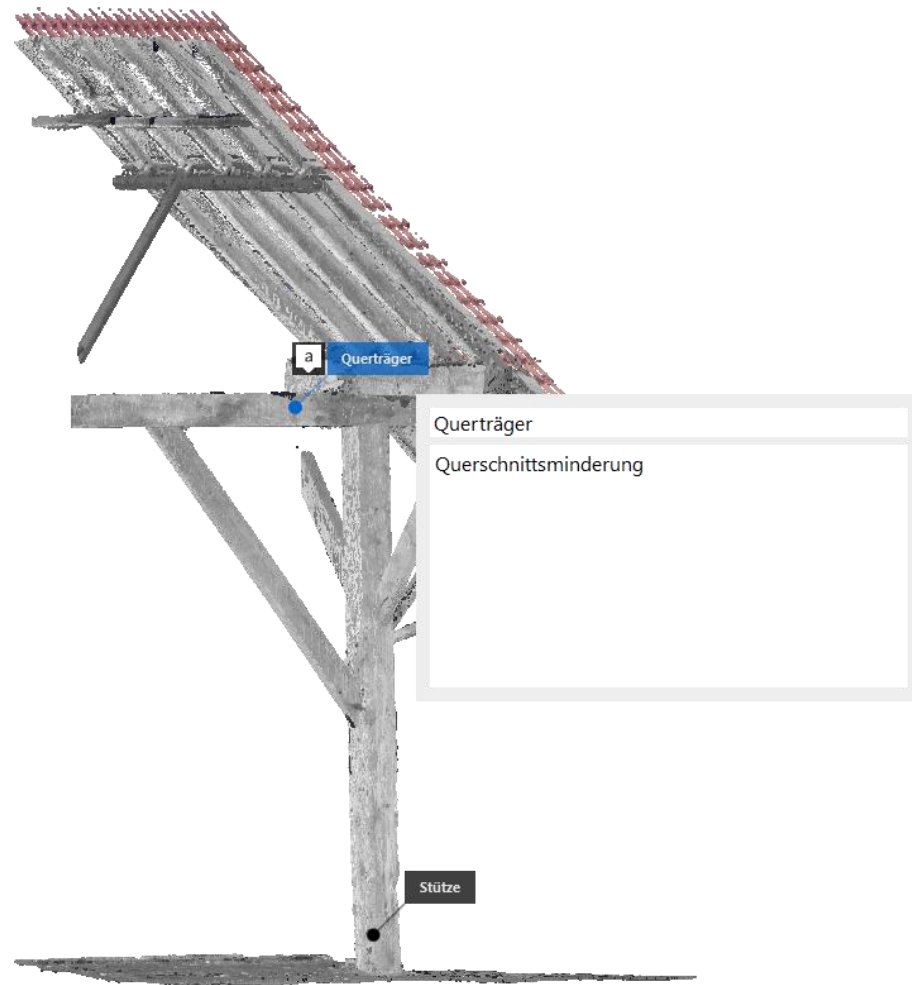
# Aufmaß mit 3D-Laserscanning und Modellierung



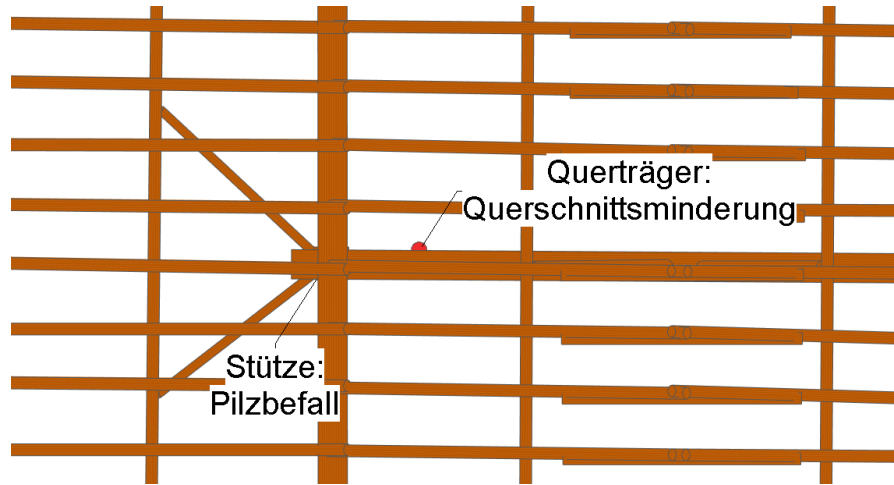
# Aufmaß mit 3D-Laserscanning und Modellierung



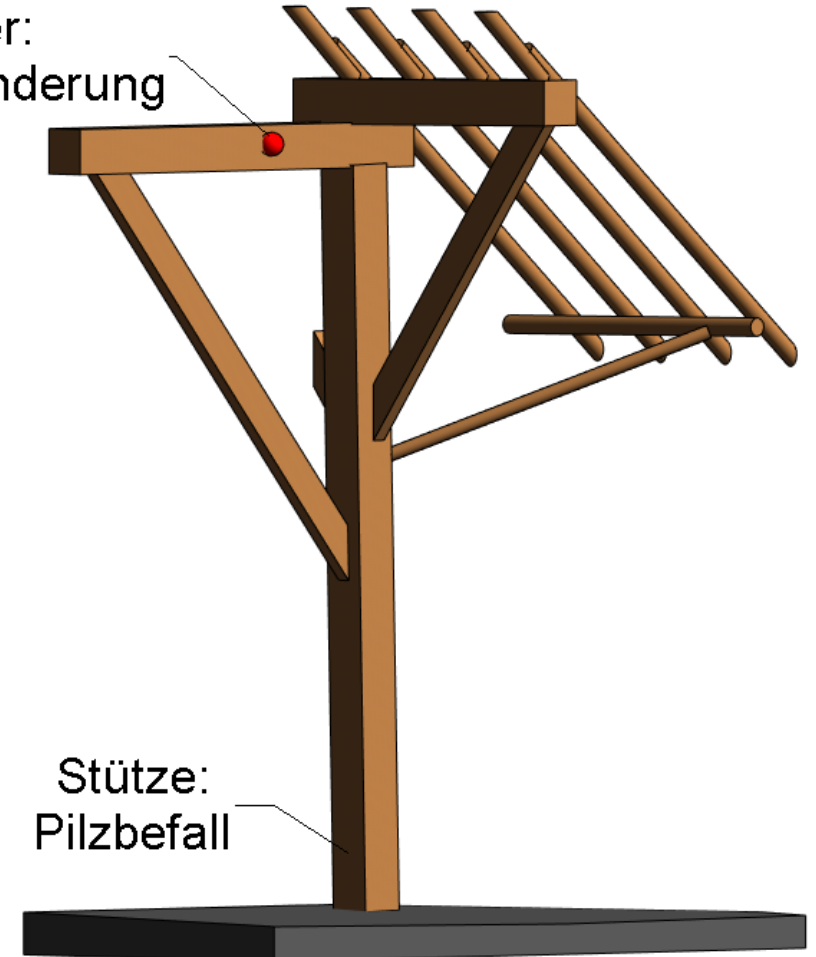
# Bauwerkszustände und Maßnahmen im Modell



# Bauwerkszustände und Maßnahmen im Modell



Querträger:  
Querschnittsminderung

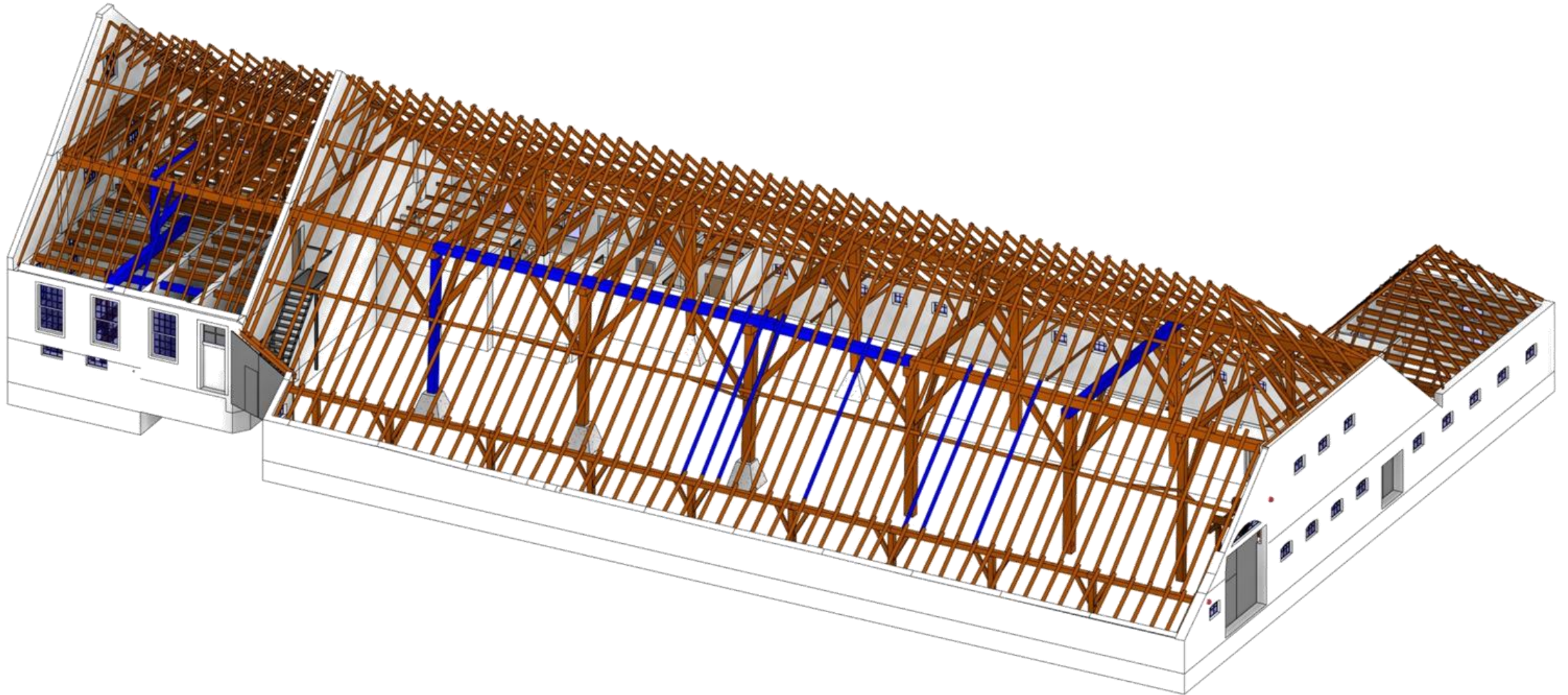


## Bauwerksschäden

Bauteil	Beschreibung
Mauerwerksanker	Rostbildung
Mauerwerk	Rissbildung
Stütze	Pilzbefall
Querträger	Querschnittsminderung
Mittelpfette	Pilzbefall durch Wassereintrich
Sparren	zu geringer Querschnitt für neue Anforderungen
Längsträger	gelockerte Verbindung
Stütze	nachträglich angebrachte Verstärkung



# Visualisierung im Bauwerksmodell

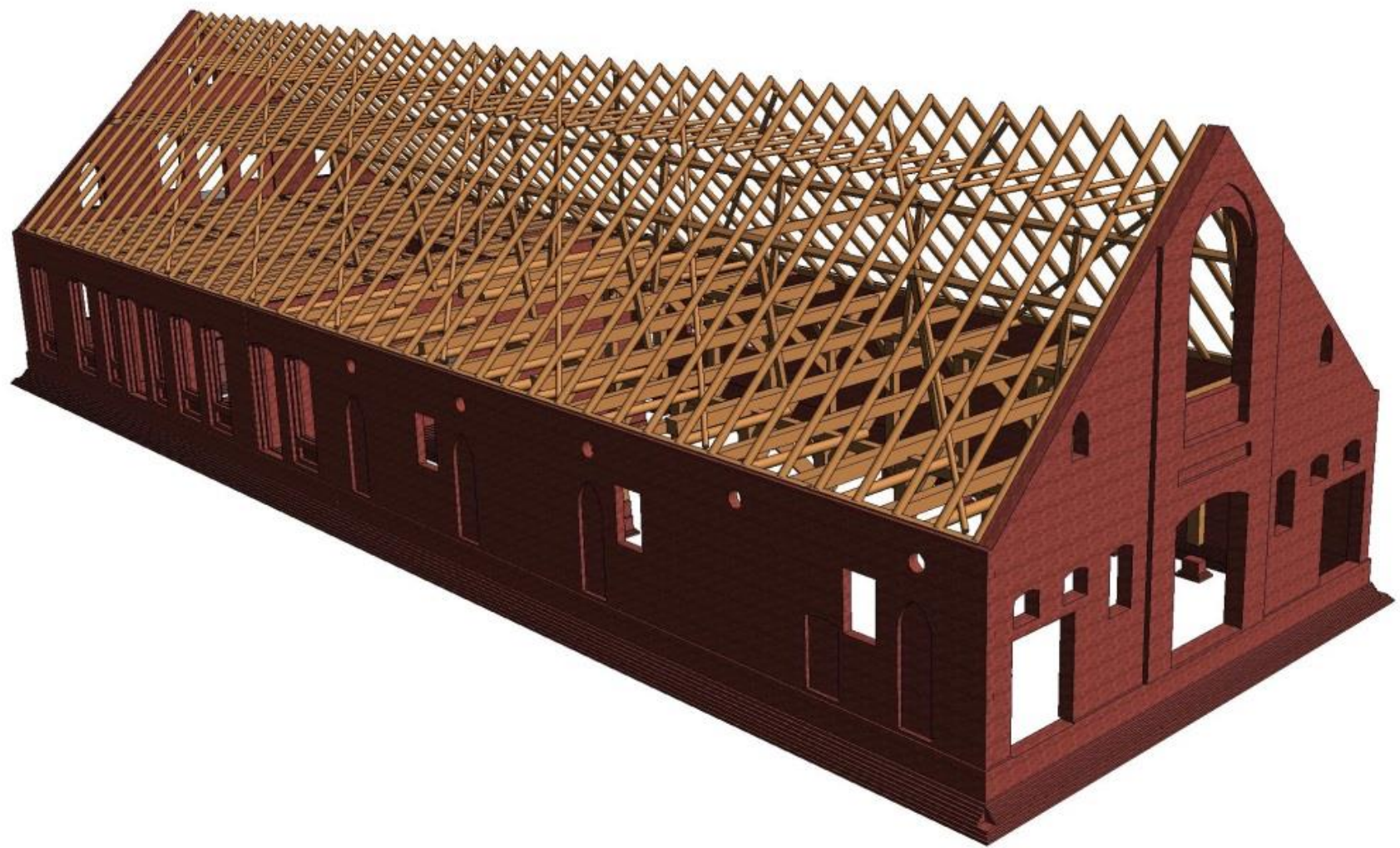


Beispiel:  
Umbauplanung eines Bauernhauses  
Visualisierung der Baumaßnahmen









Bestandssituation



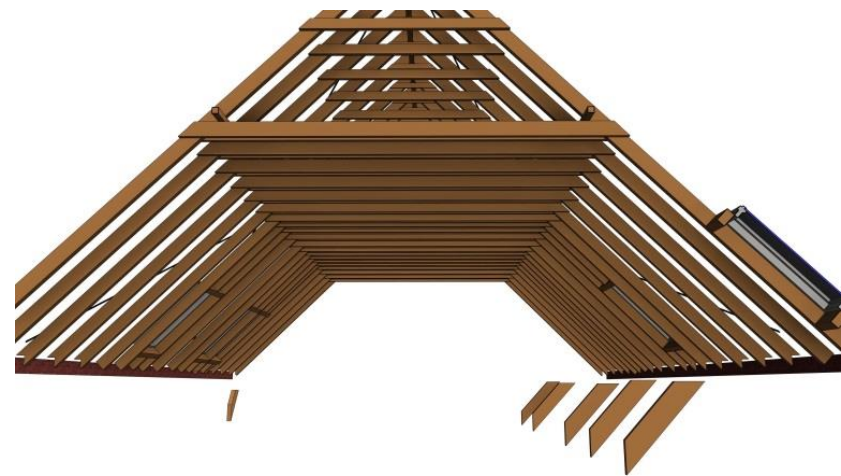
Endzustand



Abbruchbauteile



Neubauteile





Beispiel:  
Edo-Wiemken-Denkmal

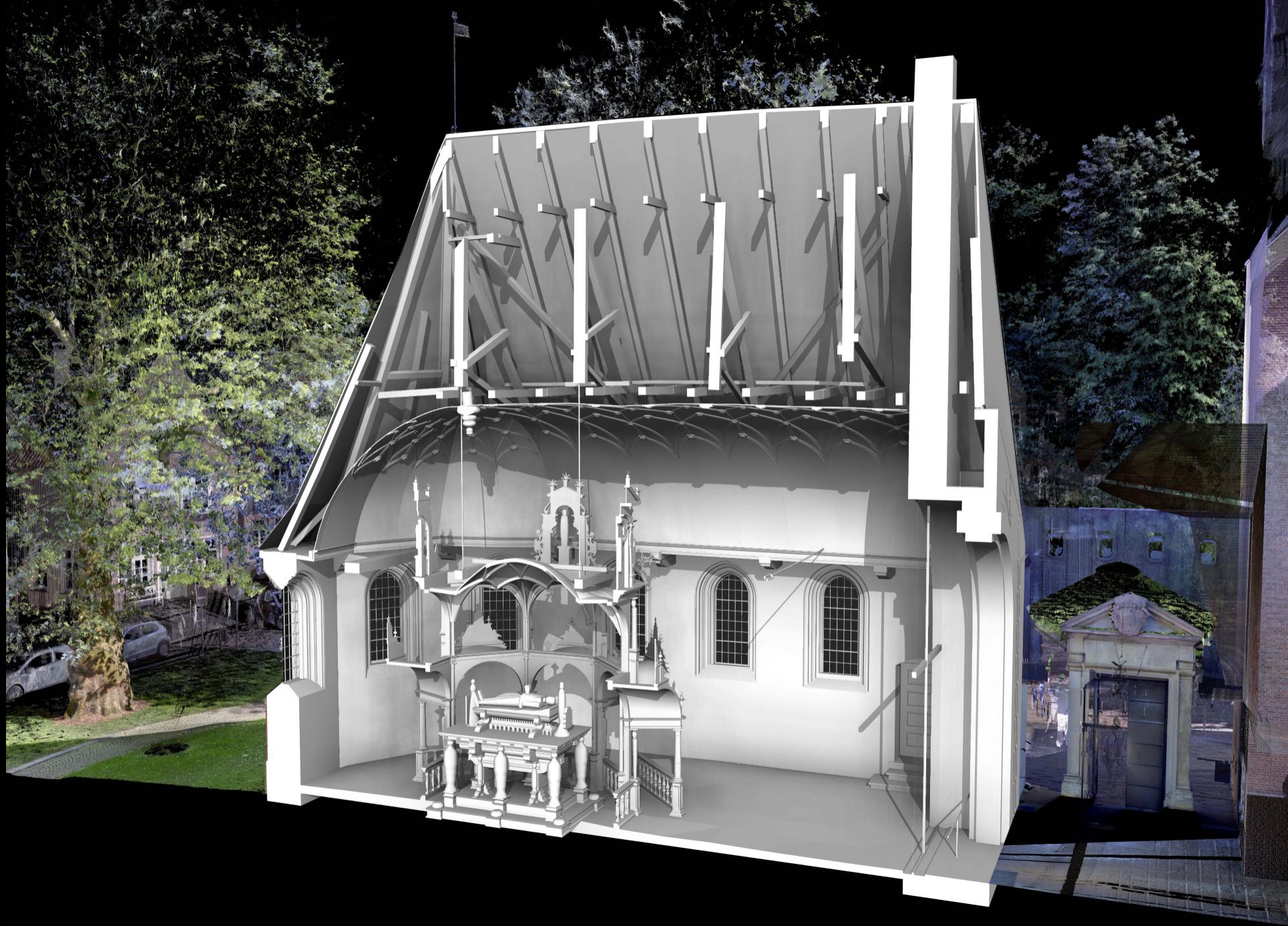
# Aufmaß des Denkmals mit 3D-Laserscanning

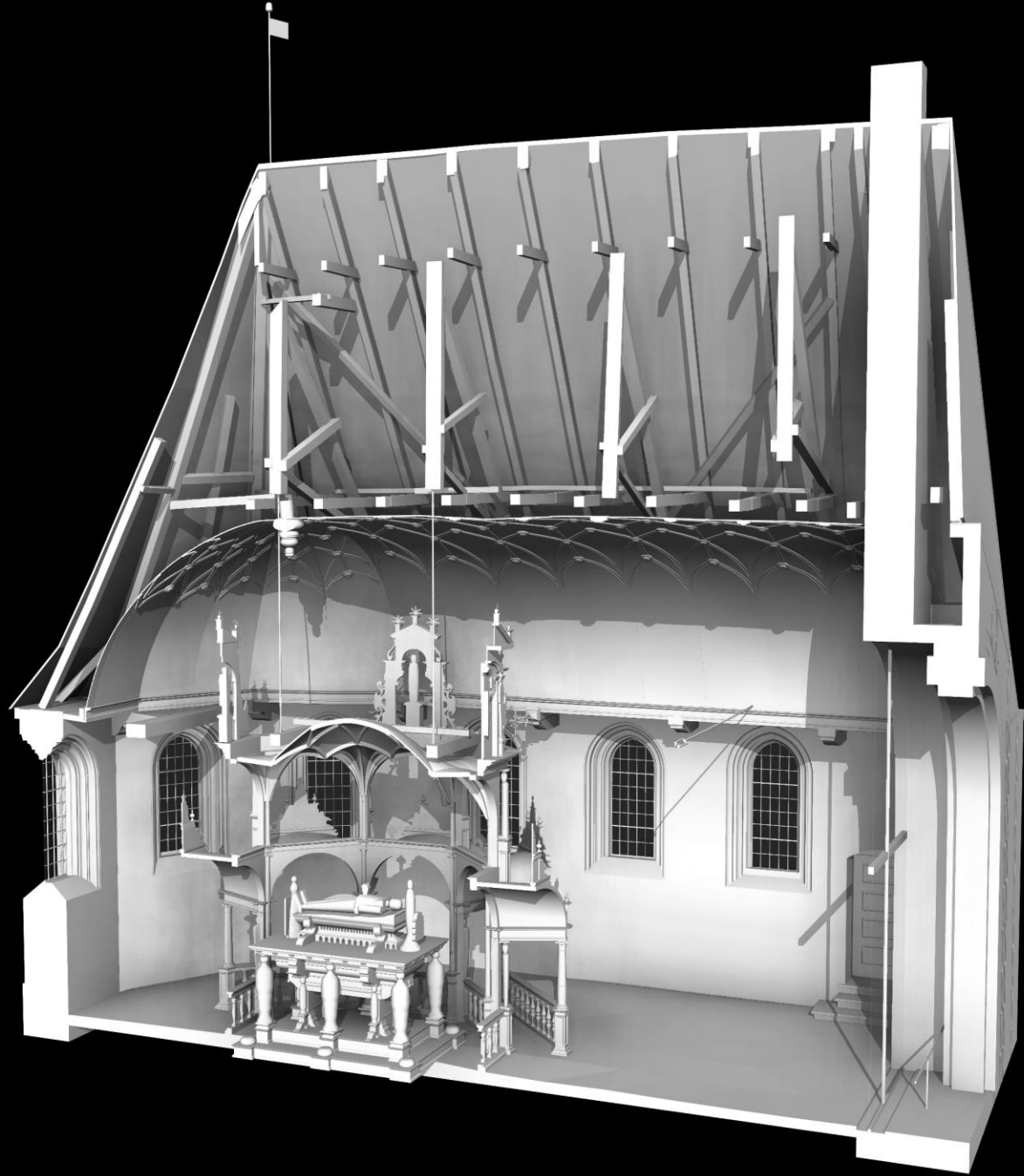






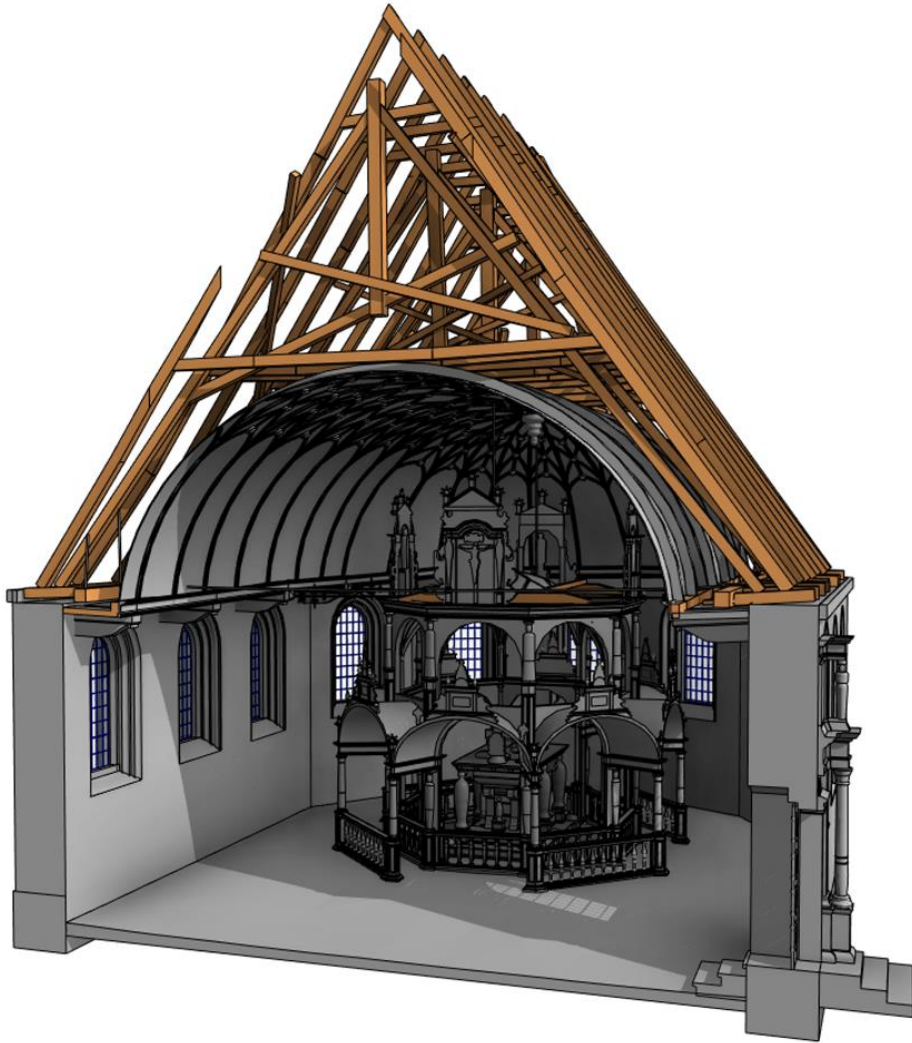






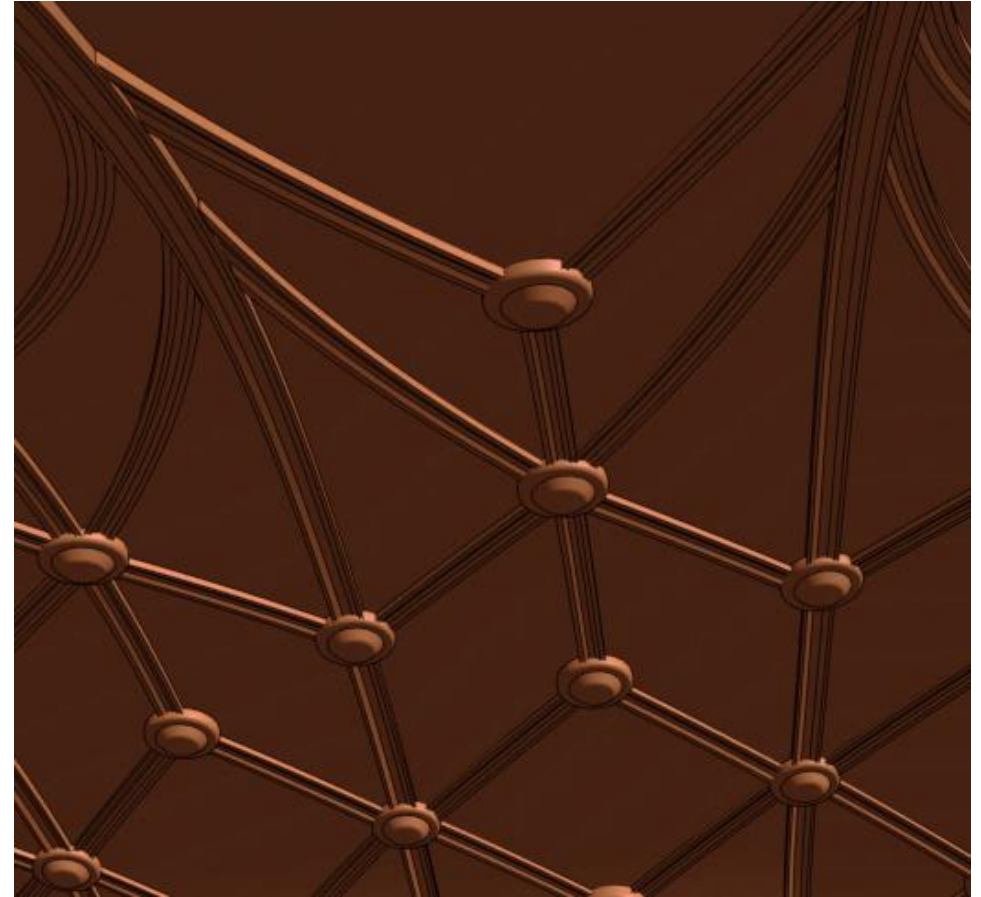


# Bauwerksmodell als Informationsgrundlage

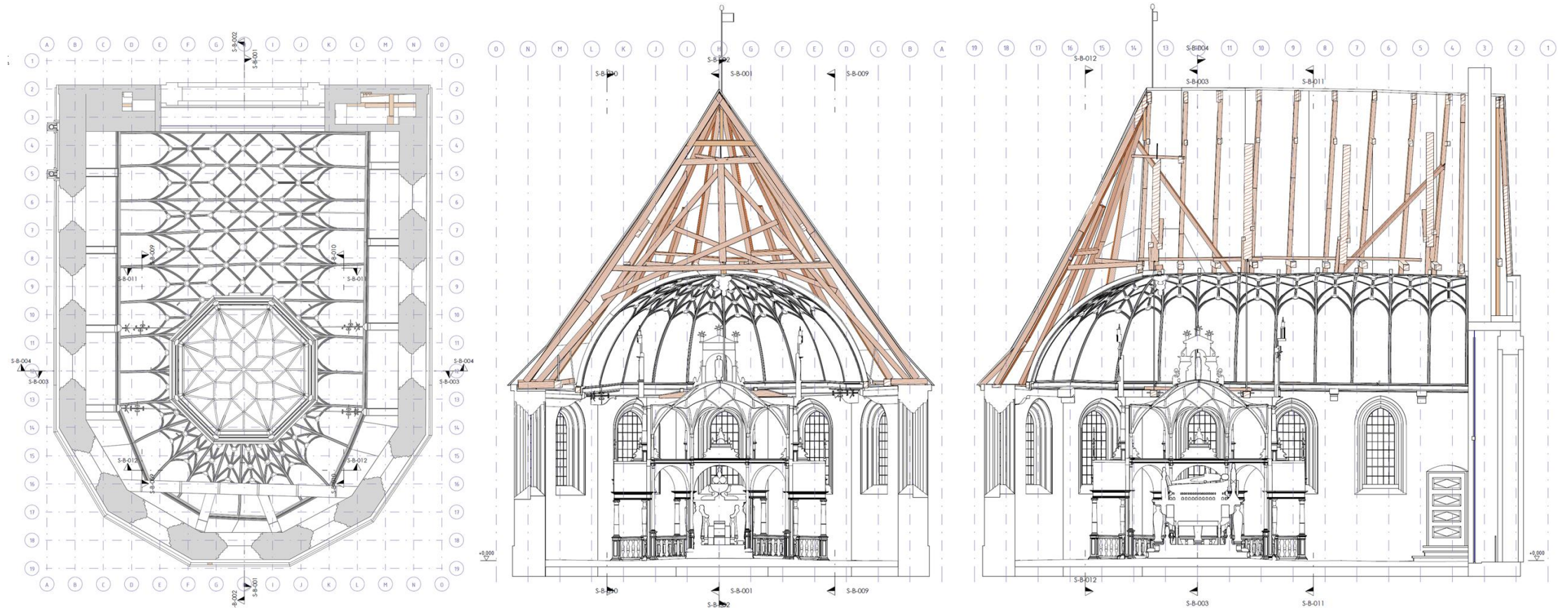




# Level of Detail



# Pläne aus dem Modell





Vielen Dank für Ihre Aufmerksamkeit

